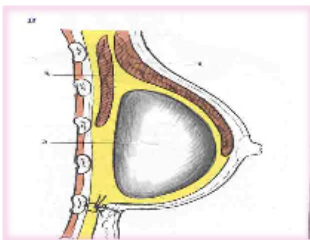
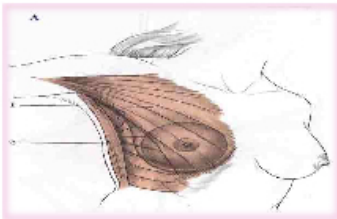


Radiothérapie ?

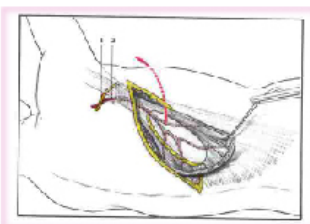
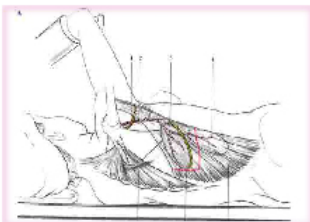
NON : pas de prothèse en gel silicone, rétromusculaire

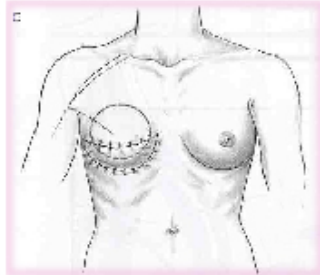
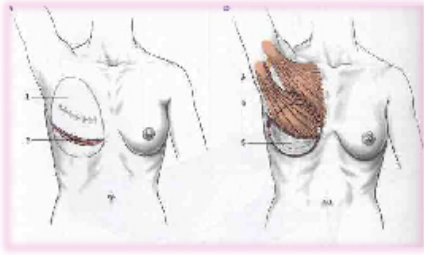
OUI : soit, pas de reconstruction mammaire ! Soit, lambeau de grand dorsal

1 - Reconstruction du sein :



2 - Lambeau de grand dorsal :



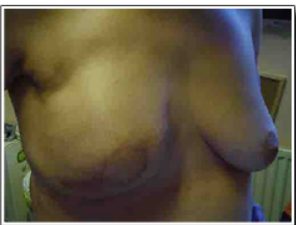


3 - Reconstruction après mastectomie :





4 - Reconstruction après masectomie avec conservation de l'utuille cutan



5 - Reconstruction mammaire immédiate :

Avantages :

- Traumatisme psychologique diminué pour la patiente et son entourage
- Les patientes acceptent mieux le traitement adjuvant

Inconvénients :

- Cicatrices
- Pour le chirurgien : "on remplace le sein par un volume" !

Contre indication :

- Tabagique chronique
- Diabétique
- Obésité

6 - Reconstruction de la plaque aréolomamelonnaire :



Aréole :

- Tatouage
- Greffe de peau de la région inguinale

Mamelon :

- Tatouage
- Greffe du mamelon contro latérale